

# Investeringer med fonde

Konference "Sociale investeringer – nu og i fremtiden"

Nyborg Strand d. 25. oktober 2023



# Relationel velfærd som social investering i Viborg

## Formål:

- Etablere en organisering, så borgeren oplever en bedre relation til kommunen og boligselskaberne og en sammenhængende indsats.
- Indsats skal styrke borgerens beskæftigelse, uddannelse og livschancer samt øge sammenhængskraft og medborgerskab i områderne.

## Indsatsperiode:

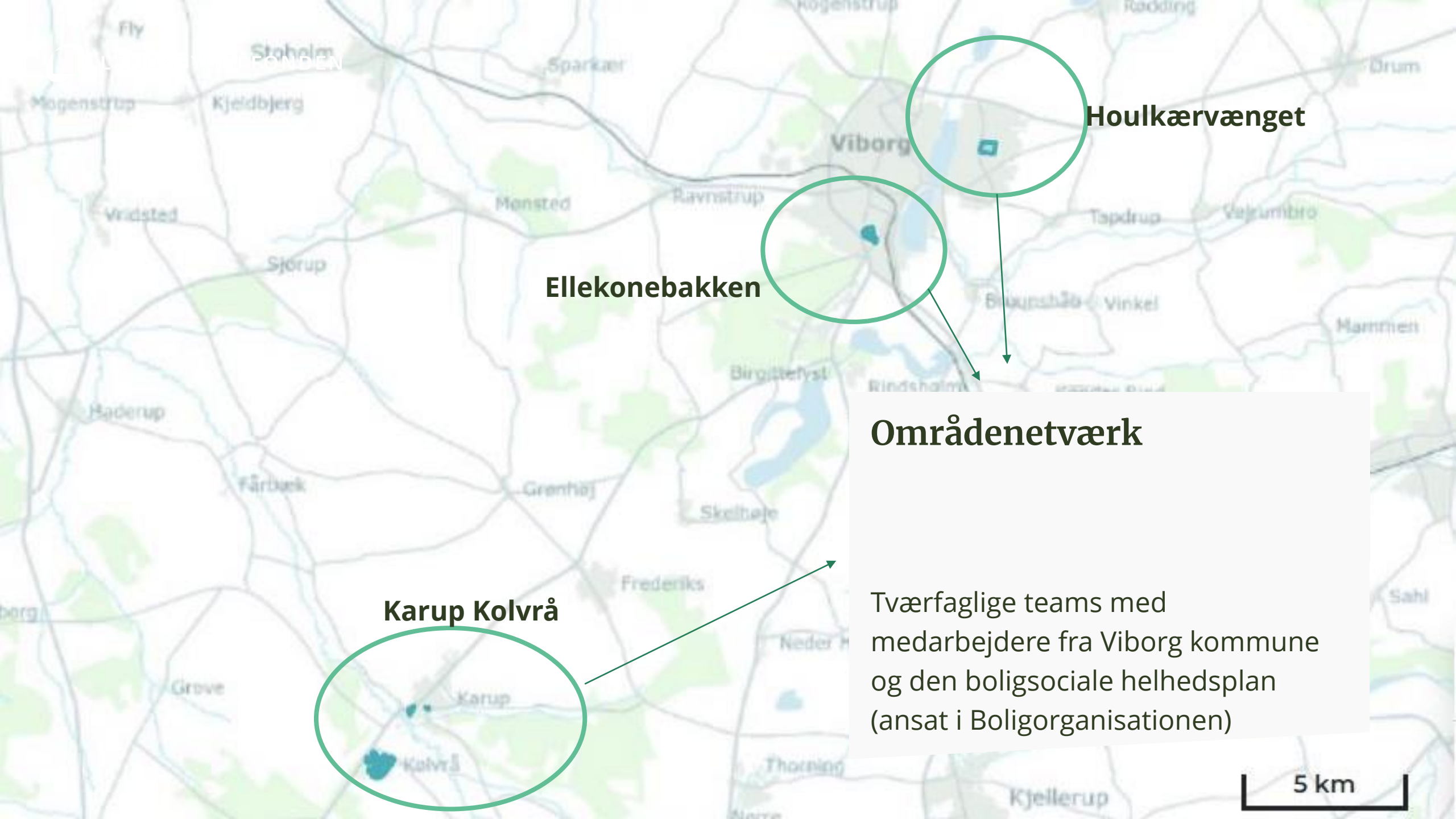
1. november 2023 – 31. oktober 2026

## Målgruppe :

180 husstande (ca. 460 personer), som har min. to sager i kommunen

## Organisatorisk forankring:

- Den boligsociale bestyrelse med repræsentanter fra boligorganisationer og kommunen
- En styregruppe, hvor DSI, PDJF og LBF er repræsenteret



**Houlkærvænget**

**Ellekonebakken**

**Karup Kolvrå**

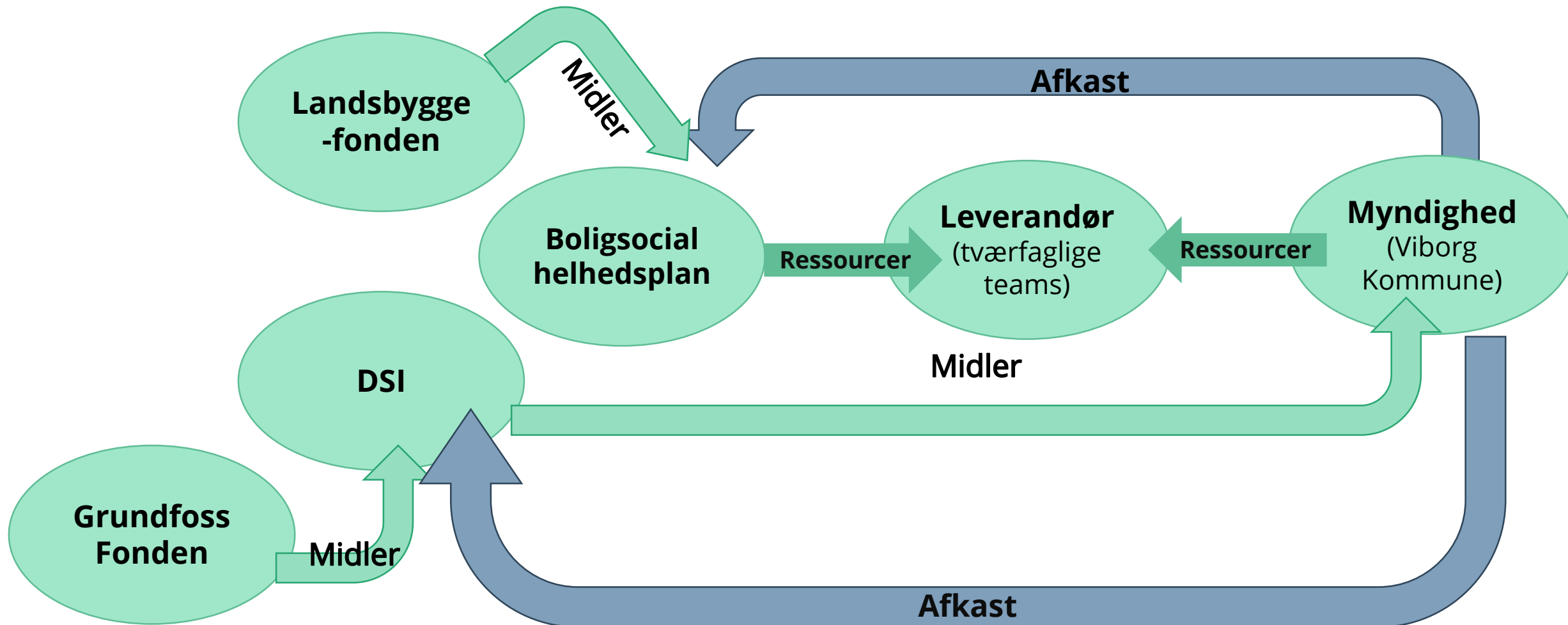
### Områdenetværk

Tværfaglige teams med medarbejdere fra Viborg kommune og den boligsociale helhedsplan (ansat i Boligorganisationen)

5 km



# Investeringsmodel







# Betalingsmål

## 1. Beskæftigelse

- ✓ udløses når en borger kommer tættere på selvforsørgelse

## 2. Sociale foranstaltninger

- ✓ udløses når en borger opnår et mindre støttebehov

## 3. Skolefravær

- ✓ udløses når indsatsgruppens fravær reduceres i forhold til kontrolgruppen

## 4. Livstilfredshed

- ✓ udløses når en borgers livstilfredshed stiger

## 5. Handleplansmål

- ✓ udløses når en husstands handleplansmål opfyldes



# Tidsplan

År	2023				2024				2025				2026				2027				2028			
Kvartal	4	1	2	3	4	1	2	3	4	1	2	3	4	1	2	3	4	1	2	3	4			
Tilsagnsperiode																								
Indsatsperiode																								
Dataindsamlingsperiode																								
Resultatrapporter																								
Resultatbetalinger																								
Evaluering																								

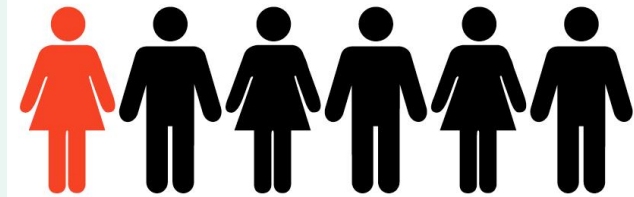
Midtvejs-  
evaluering

Foreløbig  
slutevaluering

Slutevaluering  
+ effektmåling

# Landsbyggefonden

- Selvejende institution. Stiftet af almene boligorganisationer
- Oprettet og reguleret ved lov
- Bidrager til udviklingen af det almene boligbyggeri, og sektorens robusthed/attraktion
- Data, viden og værktøjer



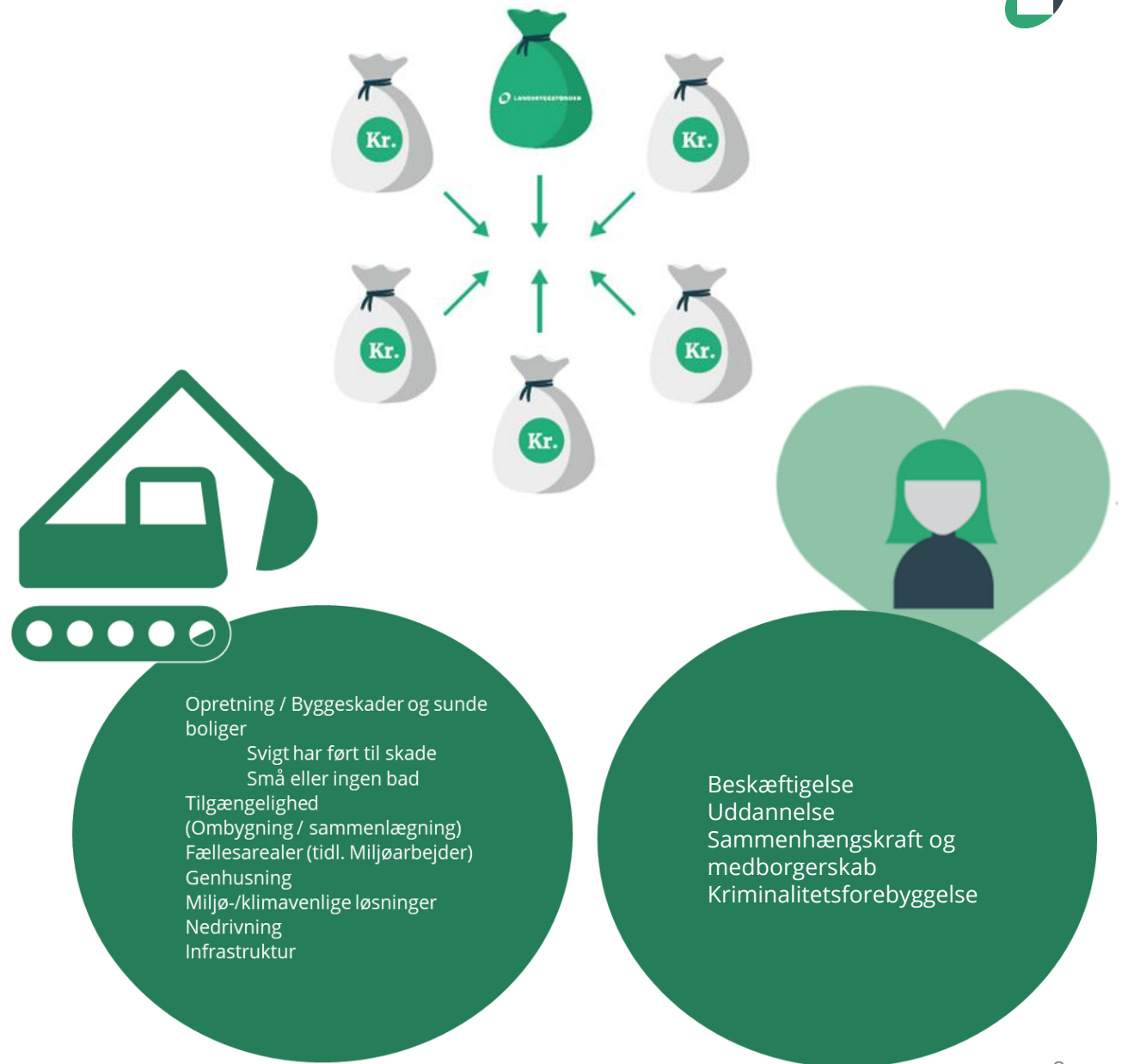
**1 ud af 6  
bor i en almen bolig**

Boliger til familier, ældre, unge.  
Boligsocial forpligtelse.



# Massive investeringer

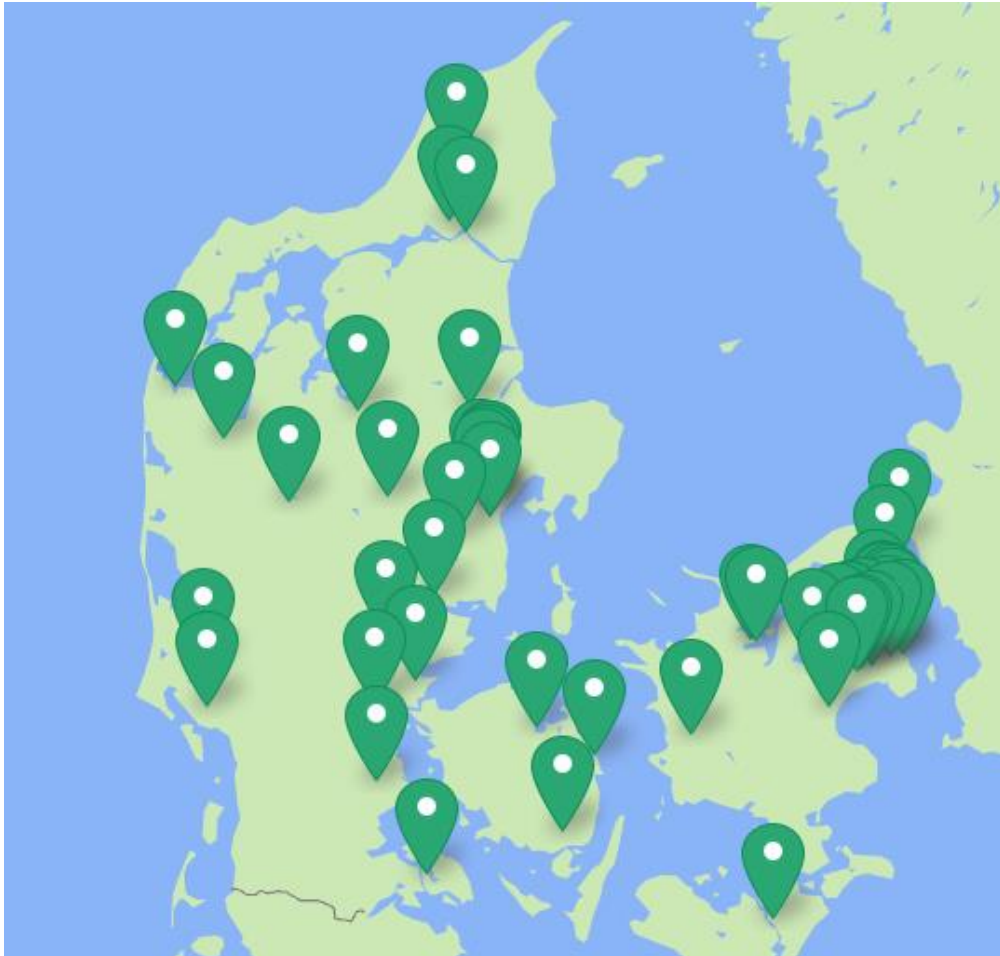
- Indbetalinger kommer fra lejerne
- Solidarisk ordning (trangsprincip)
- Fysiske, sociale og økonomiske støtteordninger
- Attraktive boligområder, livskvalitet og livschancer







# Boligsociale partnerskaber mellem kommuner og almene boligorganisationer



Kommuner med indsatser	Områder med indsatser
<b>36</b>	<b>50</b>
Borgere omfattet	Afdelinger omfattet
<b>203.000</b>	<b>406</b>

Tallene er gældende fra august 2023.